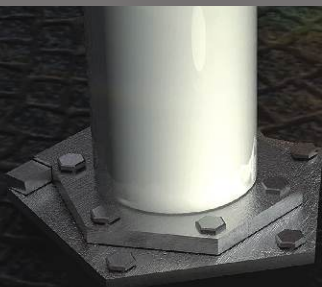


# JUPITER SYSTEM

SYSTEM ZEWNĘTRZNEGO OŚWIETLENIA FLAGI, SKONFIGUROWANY POD KONKRETNE USTAWIENIE MASZTU I POZYCJĘ FLAGI. GWARANTUJE DOBRĄ WIDOCZNOŚĆ FLAGI NOCĄ.



master



## PUNKT ŚWIETLNY NA WSPORNIKU / SŁUPKU / MASZCIE



ŹRÓDŁO ŚWIATŁA	HIT-CE 35W
WYSOKOŚĆ SNOPU ŚWIATŁA	ok. 10 m
NAPIĘCIE ELEKTRYCZNE	230 V

## PUNKT ŚWIETLNY W GRUNCIE STANDARD



ŹRÓDŁO ŚWIATŁA	HIT 35W
WYSOKOŚĆ SNOPU ŚWIATŁA	ok. 8 m
NAPIĘCIE ELEKTRYCZNE	230 V

## PUNKT ŚWIETLNY W GRUNCIE DISTINCTIVE



NACISK  
DO 5000 KG



TEMP. <75°



ŹRÓDŁO ŚWIATŁA	HIT 35W
WYSOKOŚĆ SNOPU ŚWIATŁA	ok. 13 m
NAPIĘCIE ELEKTRYCZNE	230 V



PROSTA  
INSTALACJA



ŁATWY  
MONTAŻ



PO STRONIE KLIENTA:  
PRZYGOTOWANIE INSTALACJI ELEKTRYCZNEJ W BEZPOŚREDNIM SĄSIĘDZTWIE LUB W PODSTAWIE MASZTU